

三井住友海上火災保険株式会社

広報部 〒101-8011 東京都千代田区神田駿河台 3-9
TEL: 03-3259-3111(代表)
www.ms-ins.com

2014年12月3日

～東南アジア各国・地域に展開(8言語表記に対応)～
スマートフォン向け安全運転アプリ「My Safe Drive™」について

MS&ADインシュアランスグループの三井住友海上火災保険株式会社(社長:柄澤 康喜)の地域持株会社であるMSIG Holdings (Asia) Pte. Ltd. (以下、アジア持株会社)は、iOnRoad Ltd. (以下、アイオンロード社^{※1})と提携し、スマートフォン向け安全運転アプリ「My Safe Drive™」を共同開発しました。本日以降、東南アジア各国・地域において、順次リリースします。

「My Safe Drive™」は、「車間距離アラート機能」や「安全運転スコア機能」等のさまざまな安全運転サポート機能を有しており、当社の契約者はもちろん、契約者以外の方でもご利用になれます。また、より多くの方にご利用いただき、東南アジア各国・地域における安全運転への意識向上や事故防止にお役立ていただけるよう、業界初となる8言語表記に対応する多言語表示機能^{※2}を搭載しています。

三井住友海上では、アジア持株会社および東南アジア各国・地域の現地法人・支店においても、自動車の安全運転啓発・事故防止を積極的にサポートし、東南アジアにおけるリーディングカンパニーとして事故防止活動を推進するとともに、損害保険事業の発展に貢献していきます。

※1: アイオンロード社はイスラエルを拠点とするソフトウェア開発会社で、世界最大のオーディオメーカーである米国ハーマンインターナショナル社の子会社です。「My Safe Drive™」は、同社の安全運転アプリ「iOnRoad™」の基本機能をベースに開発されました。今後、当社のノウハウも導入し、アップデートしていく予定です。

※2: 英語、中国語(簡体字)、中国語(繁体字)、マレー語、タイ語、インドネシア語、ベトナム語、日本語。

1. 開発の背景

当社は、2012年8月から日本国内のスマートフォン利用者向けサービスとして「スマ保」を提供しており、多くのお客さまからご好評をいただいています。スマートフォン向けアプリを活用した国内の取り組みを、モータリゼーションの進展に伴い自動車事故が増加傾向にある東南アジアへ展開し、事故防止活動を推進します。

2. 「My Safe Drive™」の概要

- (1) 提供開始日 : 2014年12月3日以降、順次
- (2) 対象OS : Android: 2.2以降、iOS: 7.0以降
- (3) 対象地域 : 本アプリのダウンロードには、東南アジア地域各国および香港のアカウントが必要です。
- (4) 対象者 : 当社のお客さまに限らず、対象地域のどなたでもご利用可能です。
注) なお、ダウンロードに際し、各国通貨で5USドル相当額がアイオンロード社から請求されます。当社がキャンペーン等で限定配布するパスワードを使うと無償でご利用になれます。
- (5) 主な機能 : ご利用のスマートフォンに本アプリをダウンロードいただくことにより、以下の機能がご利用になれます^{※3}。
 - 前方走行車との車間距離(または衝突危険までの秒数)のタグ表示、および車間距離が近づいた際のポップアップと音声によるアラート機能
 - 高速道路等における車線逸脱アラート機能
 - 速度超過アラート機能、安全運転スコア機能、駐車位置メモリー機能 など

※3: 本アプリご使用の際は、ご利用のスマートフォンをフロントガラスやダッシュボード等に固定するための車載ホルダー(クレイドル)が別途必要です。

以上

添付別紙 : 「My Safe Drive™」機能概要・画面イメージ

「My Safe Drive™」機能概要・画面イメージ ～ あなたの安全運転をもっとスマートに～

スマートフォン向け安全運転アプリ「My Safe Drive™」は、皆さまの安全運転を様々な機能でサポートします。また、多言語機能として、スマートフォン本体の言語設定に応じて、英語、中国語（簡体字）、中国語（繁体字）、マレー語、タイ語、インドネシア語、ベトナム語、日本語の8言語表記に対応します。



<MSIG ロゴおよび BPI/MS ロゴのアプリアイコン>

当社は、東南アジア地域では MSIG ブランドにてビジネスを展開しており（フィリピンでは BPI/MS）、MSIG のロゴをアプリアイコンの中にデザインしました。



<アプリ起動中の画面イメージ (iOS 版)>

① 安全運転のための車間距離アラート機能

前方走行車との車間距離（または衝突危険までの秒数）をリアルタイムにタグ表示で“見える化”。距離に応じて、SAFE（安全）[緑色]—CAREFUL（注意）[黄色]—WARNING（警告）[赤色]と3段階でタグの色が変わります。さらに、CAREFUL と WARNING ではポップアップと音声による警告を行い、ドライバーに十分な車間距離での安全運転を促します。

<車間距離アラート>



② 車線逸脱アラート機能

高速道路等で走行車線からはみ出した時にドライバーに警告音でお知らせします。（60km 以上の走行時のみ）

<車両逸脱アラート>



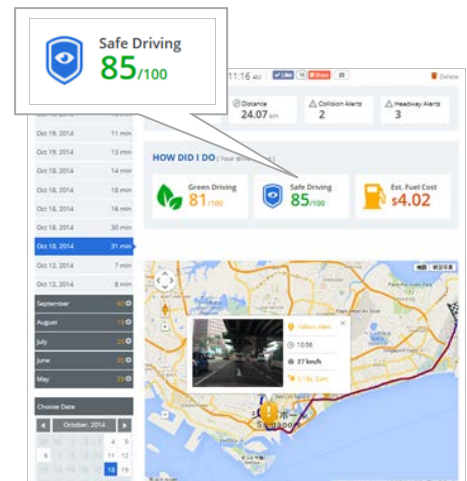
③ 速度超過アラート機能

設定速度を超過すると、ドライバーに警告音で注意喚起します。（スピードは任意で設定可能）

④ 安全運転スコア機能

ドライバーの運転ルートや安全運転結果を表示します。
（facebook または Google へのログインが必要となります）

<安全運転スコア>



⑤ 駐車位置メモリー機能

駐車時の位置情報を記録し、GPS 機能を用いてドライバーの現在地と駐車位置を表示します。

⑥ 録画・撮影機能

走行時の前方状況をワンタップで録画・撮影できます。

注）画面イメージは実際と異なることがあります。また、各機能は、Android 版と iOS 版で仕様が若干異なります。