

三井住友海上火災保険株式会社

広報部 〒101-8011 東京都千代田区神田駿河台 3-9

TEL: 03-3259-3111(代表)

www.ms-ins.com

2014年11月17日

～時間を有効活用した効果的な学習を支援～

モバイル端末向け学習支援ツール「Beプロ・オンデマンド」を開始

MS&ADインシュアランスグループの三井住友海上火災保険株式会社(社長:柄澤 康喜)は、今般、タブレットやスマートフォンを活用した、社員向けの新たな学習支援ツール「Beプロ・オンデマンド」の提供を開始しました。

本ツールは、保険商品の内容や最新の当社施策など、実務に役立つ情報をまとめた動画をモバイル端末からタイムリーに視聴できるもので、通勤時間や移動時間、空き時間を活用した社員の効果的な学習を支援します。現在は、1分～10分程度の動画を中心に70本以上のコンテンツを用意しており、今後もさらにコンテンツを拡充する予定です。

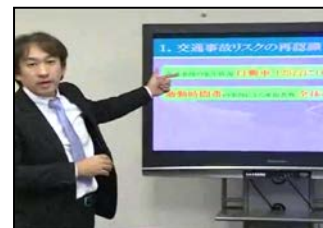
また、本ツールは産休中や育休中の社員も利用可能であり、最新の会社情報に触れる機会を提供することで、スムーズな職場復帰支援にも繋げていきます。

1. 「Beプロ・オンデマンド」の概要

- (1) 対象：当社社員(産休中・育休中・介護休暇中の社員も対象)
- (2) 提供形態：専用サイトによる動画配信
- (3) 視聴可能端末：タブレット、スマートフォン等のモバイル端末

2. 「Beプロ・オンデマンド」の特長

- (1) 「いつでも・どこでも・わかりやすい」動画
専用IDとパスワードを入力することで、手持ちのタブレット端末やスマートフォンでいつでも動画を視聴することができるため、通勤時間や移動時間を含めた空き時間を有効活用した学習が可能です。
- (2) 充実したコンテンツ
商品改定のポイント解説や施策・ツールの紹介等を中心に、実務に役立つ動画のコンテンツを70本以上収録しています。短い時間で実際に講義を受けているような臨場感を持って学ぶことができます。
※掲載するコンテンツは、社内で厳格なガイドラインを設定し、適正な情報管理を行っています。
- (3) 産休中や育休中の社員の復帰支援に向けた情報提供
産前・産後、育児休暇中の社員も本ツールを利用できます。会社の最新情報を入手することが出来るため、スムーズな職場復帰に役立ちます。



<トップ画面とコンテンツ動画>

3. 開発の背景

当社では、今年度から新たに「Beプロフェッショナル for all (通称: Beプロ)」を掲げ、全社員がさらなる役割変革に取り組むとともに、知識やスキルの向上等の人財育成に繋がる活動を推進しています。こうした中、「営業活動等で社内にいる時間が少ないため、空き時間を有効活用して学びたい」「育児休業中でも、復帰に向けて会社情報を知りたい」といった社員からの要望に応えるべく、本ツールを開発しました。

以上